

北京市西城区保障性住房运营管理有限公司
BEIJING XICHENG PUBLIC HOUSING OPERATIONS MANAGEMENT CO.,LTD.

西承寓 · 融泽项目介绍

西承寓·融泽项目区位概况

西承寓·融泽项目位于龙域西二路2号院，临近地铁13号线龙泽地铁站，距离北五环约5公里。



西承寓·融泽项目周边配套

- ◆ 交通：临近地铁13号线龙泽站，乘坐地铁至西直门约30分钟；距离京藏高速不足一公里，小区可提供停车位；
- ◆ 教育：棉花胡同幼儿园分园、北京第六幼儿园分园、北京育翔小学回龙观学校、北京161中学回龙观学校；
- ◆ 娱乐：昌发展万科广场，6万平米一站式综合体，购物、影院、健身娱乐设施一应俱全；
- ◆ 医疗养老：北京积水潭医院分院、金悦颐养中心。



受政府之托 忠百姓之事 行企业之责

西承寓·融泽项目环境



西承寓·融泽实景



西承寓·融泽实景

西承寓·融泽项目户型

价格：2650-3250元/月·间

居室类型：三居室

朝向：南北

共享区域配置：餐桌椅、储物柜

鞋柜、洗衣机、冰箱、电热水器
空调、油烟机、燃气灶

卧室配置：床、写字桌椅、床头
柜、衣柜、空调



西承寓·融泽项目户内（样板间）展示



西承寓·融泽 客厅



西承寓·融泽 厨房



西承寓·融泽 卫生间

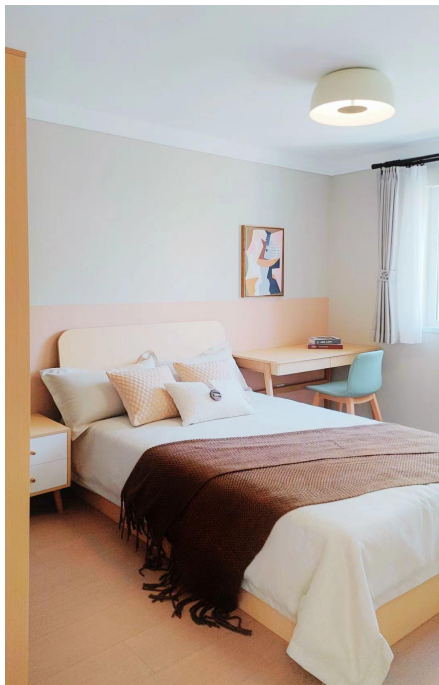
西承寓·融泽项目户内卧室（样板间）展示



西承寓·融泽 A房间（实际交付房间不含饰品）

受政府之托 忠百姓之事 行企业之责

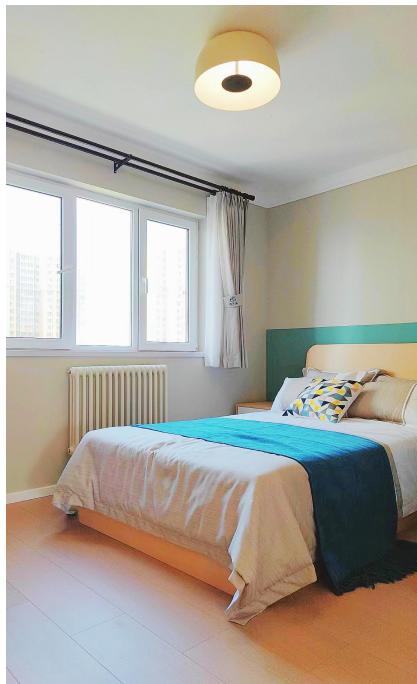
西承寓·融泽项目户内卧室（样板间）展示



西承寓·融泽 B房间（实际交付房间不含饰品）

受政府之托 忠百姓之事 行企业之责

西承寓·融泽项目户内卧室（样板间）展示



西承寓·融泽 C房间（实际交付房间不含饰品）

受政府之托 忠百姓之事 行企业之责

北京市西城区保障性住房运营管理有限公司

BEIJING XICHENG PUBLIC HOUSING OPERATIONS MANAGEMENT CO.,LTD.

谢谢

受政府之托 忠百姓之事 行企业之责